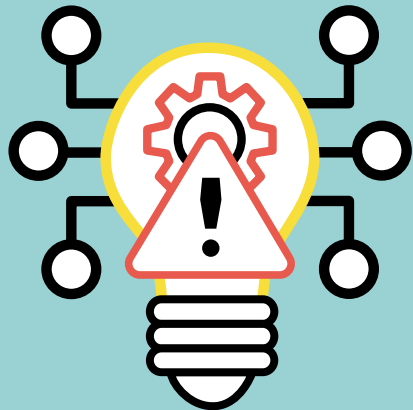


Prüfung des Risikomanagements beim Eidgenössischen Institut für Geistiges Eigentum



- Die EFK hat die **Qualität des Risikomanagements** geprüft
- Sie stellt erhebliche Mängel fest:
 - **Wesentliche Risiken** sind nicht aufgeführt
 - Das Risikomanagement ist **fragmentiert** und hat **überwiegend informellen Charakter**
 - **Es gibt** inhaltlichen und prozessualen **Verbesserungsbedarf**